

## 04.03.2025 Tarihli Günlük FX Bülteni

### Tarife Savaşı Kızıřır Mı?

ABD'nin Meksika ve Kanada'ya uygulayacağı %25'lik gümrük vergisi uygulaması bugün başlıyor. Trump dün de Çin için gümrük vergisini %20'ye çıkardı. Trump seçim dönemindeki vaatlerine başlamış görünüyor. Ancak burada önemli olan diğer ülkelerin bu yaptırımlara karşı vereceği cevap olacak. Çünkü verilen her cevap ticaret ve tarife savaşını körükleyecektir. Tarife savaşı küresel piyasalar için oldukça riskli görünüyor. Bu durumun ilk karşılıkları da borsalar tarafında alındı. Bu nedenle trump'ın bu politikalarına devam etmesi ve yeni ülkelere yaptırımları piyasaları daha fazla gerebilir.

### Ekonomik Ajanda

Zaman	Ülke	Önem	Açıklanacak	Beklenti	Önceki
-------	------	------	-------------	----------	--------

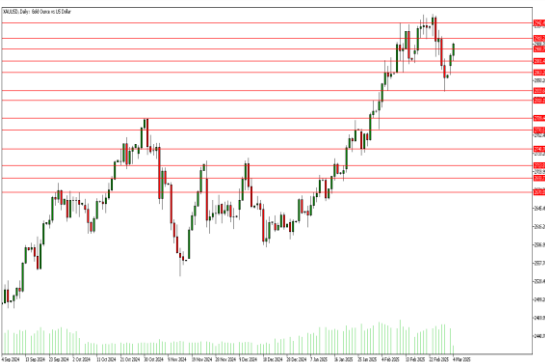
### EURUSD: Tekrar 1.0530'a Yöneldi.



Destekler : 1.0480 - 1.0445 - 1.0380 Dirençler : 1.0530 - 1.0600 - 1.0630

Dolar tarife düzenlemeleri ile birlikte genel bir zayıflama yaşadı. EURUSD tarafı için yine çok önemli teknik seviyelere doğru yönelim var. Temel olarak EUR tarafı için hala olumlu bir gelişme gözüküyor, ancak Dolar'ın zayıflaması bu yükseliş destekledi. Teknik olarak 1.0530 seviyesi en iyi satış bölgesi olarak değerlendirilmeye devam edilebilir. Bu seviye yukarı yönlü kırılırsa, yeni bir hareket başlatacağından, bu seviye bölgesindeki satış fırsatları değerlendirilirken kesinlikle zarar durdur seviyelerinin belirlenmesi gerekmektedir.

### XAUUSD: 2900 Seviyesini Yine Aştı.



Destekler : 2900 - 2881 - 2863 Dirençler : 2918 - 2942 - 2970

Altın yeni haftanın haber akışı ile tekrar bir toparlanma eğilimi gösteriyor. Tekrar 2900 seviyesinin üzerinde olması oldukça pozitif. Bu seviye üzerinde yükseliş eğilimi devam edebilir. Alım pozisyonlarını değerlendirmek için 2900 seviyesine doğru geri çekilmeler fırsat olarak değerlendirilebilir. Satış pozisyonları içinse; 2900 seviyesinin üzerindeki hareketler tehlikeli görünüyor. Bu seviye üzerinde 2918 direnç bölgesine doğru hareket görülebilir. Ancak aşağı yönlü bir beklenti için tekrar 2900 seviyesinin aşağı kırılması gerekmektedir.

## BRENT - Dip Seviyesi de Kırılma Eğiliminde.



Destekler : 70.60 - 69.90 - 68.50 Dirençler : 71.50 - 72.40 - 73.20

ABD'nin vergi düzenlemeleriyle birlikte bir ticaret savaşı korkusu petrolü oldukça olumsuz etkiliyor. Kısa vadede alım tarafında yer almak oldukça riskli olabilir. Özellikle temel veri akışının yakından takip edilmesi gerekmektedir. Teknik olarak çok önemli bir destek bölgesini test ediyor ve bu seviye aşağı yönlü kırılırsa, satış baskısı çok daha sert olabilir. 70.60 seviyesinin altında öncelikle 69.90 ve 68.50 seviyelerine doğru hareketler görülebilir.

## NASDAQ : Trende Yönelebilir.



Destekler : 20400 - 20300 - 20160 Dirençler : 20500 - 20620 - 20780

ABD'nin Çin kararından Nasdaq da olumsuz etkilendi. Nasdaq temel haber akışının da öncesinde bir düzeltme hareketi gerçekleştiriyordu. Yeni bir temel haber gelmeden kısa vadede satış baskısı daha ön planda olabilir. Özellikle grafikte görülen trend bölgesi çok önemli. Asya seansında 20400 - 20500 aralığında tutunmaya çalışıyor. Bu aralığın aşağı kırılması halinde, öncelikli olarak 19900 seviyesine doğru güçlü bir satış baskısı görülebilir. Sonrasında ise; trend çizgisini takip etmekte fayda var.

## Gümüş: Pozitiflik Kalıcı Mı?



Destekler : 31.50 - 31.30 - 31.00 Dirençler : 32.30 - 33.20 - 34.40

Gümüş tarafı da vergi düzenlemelerinden pozitif etkilendi. Teknik olarak grafikte görülen trend çizgisi Gümüş için önümüzdeki süreçte belirleyici bir bölge olabilir. Asya seansında tekrar 31.50 seviyesinin üzerinde olması da pozitif. Bu seviye üzerinde kalıcılık sağlarsa; 32.30 seviyesine doğru bir yükseliş hareketi görülebilir. Ancak güçlü bir yükseliş hareketi için 32.30 seviyesinin de yukarı yönlü kırılması gerekmektedir.

**Yasal Uyarı :** Bu dokümanda yer alan her türlü bilgi, değerlendirme ve yorum Tera Yatırım Menkul Değerler A.Ş. KAS Departmanı tarafından hazırlanmış olup, burada sunulan bilgilerin doğruluğu ve bütünlüğü konusunda makul özen gösterilmiştir. Tera Yatırım Menkul Değerler A.Ş. olabilecek hatalar ve eksikliklerden sorumlu değildir. Burada yer alan fiyatlar, veriler ve bilgilerin tam ve doğru olduğu garanti edilemez, içerik haber verilmeksizin değiştirilebilir. Burada yer alan yorum ve tavsiyeler, yorum ve tavsiyede bulunanların kişisel görüşlerine dayanmaktadır. Herhangi bir yatırım aracının alım – satım önerisi ya da getiri vaadi olarak yorumlanmamalıdır. Bu belgede yer alan yatırımla ilgili bilgiler, yorumlar ve tavsiyeler yatırım danışmanlığı kapsamında değildir. Yatırım danışmanlığı hizmeti, yetkili kuruluşlar tarafından kişilerin risk ve getiri tercihleri dikkate alınarak kişiye özel sunulmaktadır. Burada yer alan yorum ve tavsiyeler ise genel niteliktedir. Burada yer alan görüşler, yatırımcının mali durumuna veya risk ve getiri tercihlerine uygun olmayabilir. Bu nedenle, sadece burada yer alan bilgilere dayanılarak yatırım kararı verilmesi beklentilere uygun sonuçlar doğurmayabilir. Burada yer alan bilgi, değerlendirme, yorum ve istatistikî şekil ve değerlendirmelerin kullanımı sonucunda ortaya çıkacak doğrudan ve/veya dolaylı zararlardan Tera Yatırım Menkul Değerler A.Ş. sorumlu olmayacaktır. Tüm hakları saklıdır.